

官方网址 www.tegest.com



传王[®] 电子
传真

世界都会用

传王安装目录

◇ 传王设备连接

◇ 传王服务端配置

◇ 查询与设置 IP 地址

◇ 传王客户端安装与登陆

1、传王设备连接

1.1 传王应用示意图

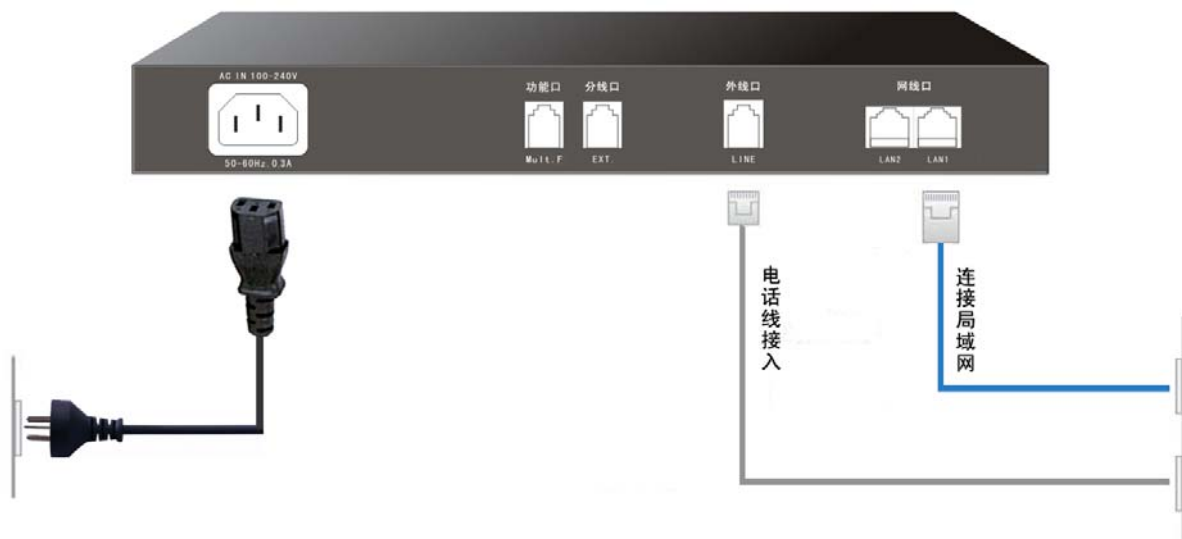


如上图所示，将传王设备通过网线接入企业（单位）局域网，连接电话线（传真号码）。在办公电脑上安装客户端程序后，员工直接在客户端提交发送任务，由传王设备自动发送传真；传王设备收到传真文件后，会按照设定的虚拟传真分机，自动分发到用户电脑中。

1.2 背板插口-接线说明

按下图所示，依次连接网线（网线口 1 或网线口 2）、电话线（外线口），最后连接电源，即可完成传王设备的标准接线。具体说明如下：

传王连接示意图



 <p>网线口</p> <p>LAN2 LAN1</p>	<p>网线口 1/网线口 2 (* 必接)：连接网线。</p> <p>通过网线将传王设备接入企业（单位）局域网；另一网线口备用（通常用于连接电脑）。双网线口设计充分考虑了用户的实际情况，利用现有的办公电脑网线，减少额外另拉网线的麻烦。网线口 1 和网线口 2 功能对等。</p>
 <p>外线口</p> <p>LINE</p>	<p>外线口 (* 必接)：连接电话线（传真号码）。</p> <p>将原插在传真机上的电话线（外线）接到传王设备的外线口/LINE，由传王设备实现传真文件的数据收发。</p>
 <p>AC IN 100-240V</p> <p>50-60Hz, 0.3A</p>	<p>电源插口 (* 必接)：连接有地线的电源插座。</p> <p>传王设备具有防雷击设计，务必确保电源插座有地线连接。</p>
 <p>功能口 分线口</p> <p>Mult.F EXT.</p>	<p>功能口 (选接)：连接电话机/传真机。</p> <p>传王设备的发明专利，用于：1、查询与设置传王设备的 IP 地址；2、连接传真机，将纸质文档转为电子文档发送到指定的用户电脑中；3、连接传真机，实现网络打印等。</p> <p>分线口 (选接)：连接电话机或传真机。</p> <p>如需同一号码作电话传真两用，可使用分线口，用于打/接电话、通话后收传真、传真机收发传真等特殊设置和兼容功能。</p>

2、查询与设置 IP 地址

2.1 设备 IP 地址-查询

传王设备默认自动获取网络 IP 地址的方式为 DHCP 动态获取，上电 45 秒后，通常传王设备会自动获取到 IP 地址。〈功能口〉连接电话机（或传真机）后，提起话筒或按免提，依次按“* 0 #”即自动播报传王设备当前 IP 地址。

2.2 设备 IP 地址-设置

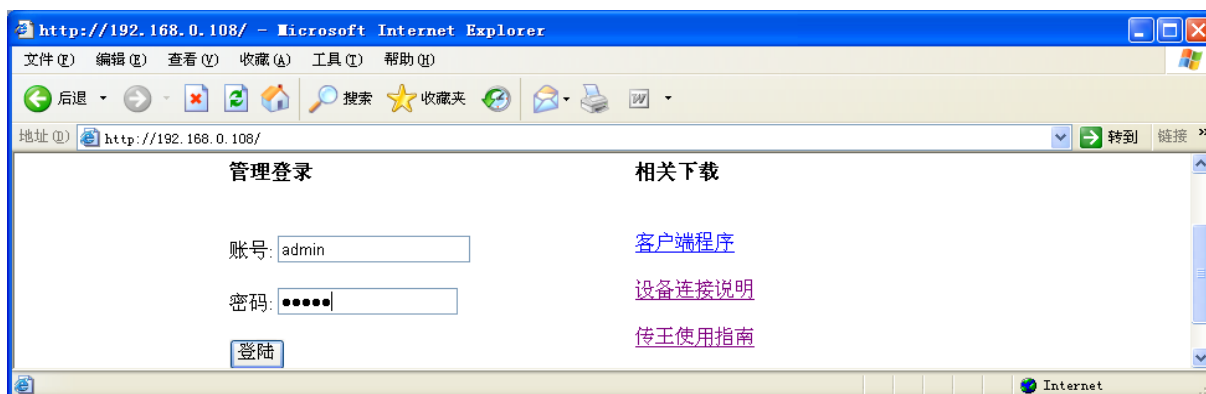
在网络没有开通 DHCP 服务的情况下，传王设备未能获取到网络 IP 地址，则可通过<功能口>连接的电话机进行设置固定网络 IP 地址。具体操作为：提起话筒或按免提，依次按“* 9 *”加分配给传王设备的固定 IP 地址，IP 地址的“.”用电话机上的“*”号键代替，以“#”号键结束。举例：分配给传王设备的 IP 地址为 172.19.10.106，则提起话筒后，依次按 * 9 * 1 7 2 * 1 9 * 1 0 * 1 0 6 # 即可。查询设好的 IP，提起话筒或按免提，依次按“* 0 #”即自动播报传王设备当前 IP。



3、传王服务端配置

3.1 登陆传王服务端

打开电脑 IE 浏览器，在<地址>栏输入查询到的传王设备 IP 地址，如“192.168.0.108”，按回车键，即可进入传王服务端登陆界面，请输入帐号 admin 和密码 admin 进行首次登陆（帐号 admin 为系统固定帐号，不可修改；密码 admin 为默认密码，可修改），如下图所示：



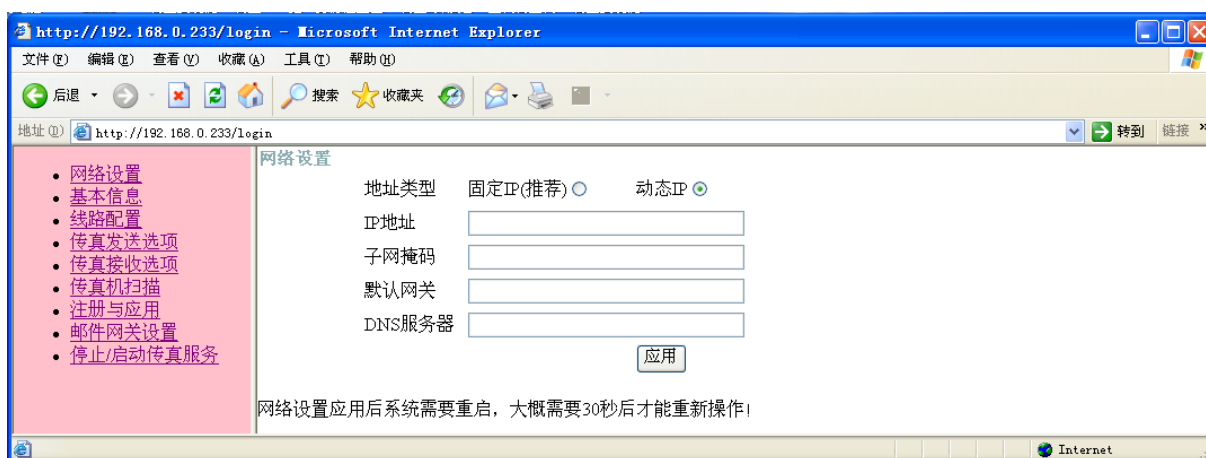
3.2 配置传王服务端

● 网络设置:

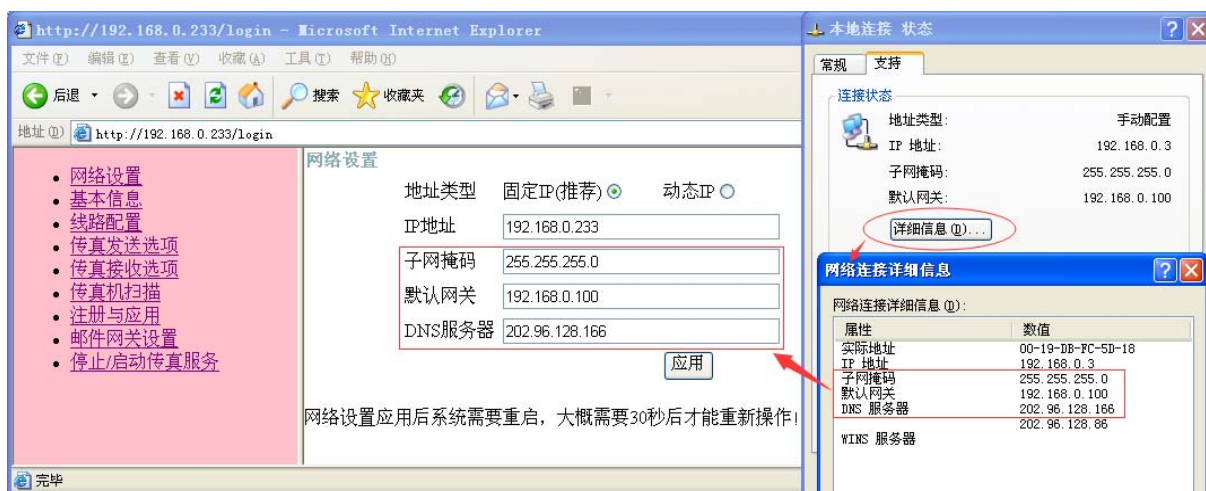
登陆传王服务端后，首先要将传王设备的 I P 地址设置为固定模式（推荐）。

除 I P 地址不同外，其它网络设置，如：子网掩码、默认网关、D N S 服务器等与局域网内任意一台电脑的网络设置参数完全一样，请按照办公电脑的网络设置填写以上传王设备的网络设置。

首次登陆（默认 DHCP）:



首次登陆（改为固定 IP）: 子网掩码、默认网关、DNS 服务器与局域网电脑的网络设置参数完全一样



● 其它设置

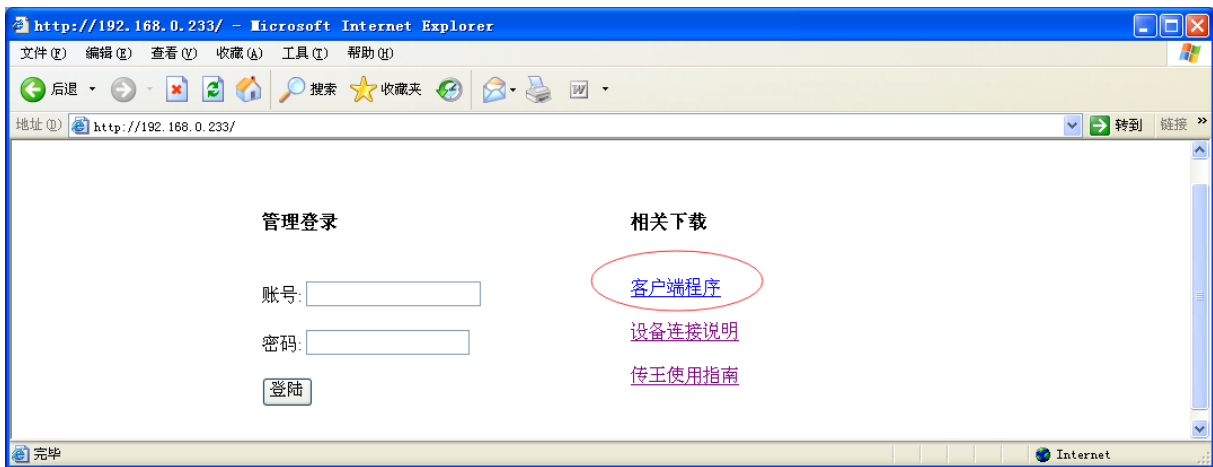
其它设置，如：基本信息、线路配置、传真发送选项、传直接收选项、传真机扫描、注册与应用、邮件网关设置等，请根据具体情况和需要进行设置。

如有任何疑问，请联系传王客服：www.tegest.com 或 0757 - 2866 3022

4、传王客户端安装与登陆

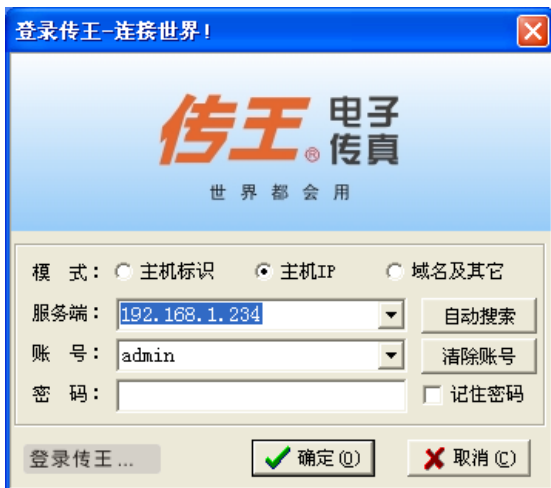
4.1 下载并安装客户端

打开电脑 IE 浏览器，在<地址>栏输入传王设备的 IP，如“192.168.0.108”，按回车键进入传王服务端登陆界面，下载<传王客户端程序安装包>到用户电脑，如下图所示：



下载完成后，点击安装，执行<下一步>，即可完成安装。如客户是 win7/win8 操作系统，要以管理员身份运行安装程序进行安装。

4.2 传王客户端登陆



如左图所示：

填入服务端 IP 地址（传王设备 IP 地址），
帐号：**admin**（系统管理员），密码：**admin**
（默认），登陆传王系统，并添加用户账号
以及相关权限设置。